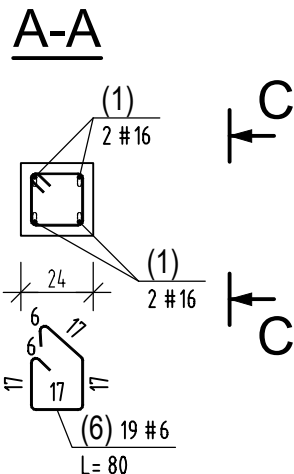
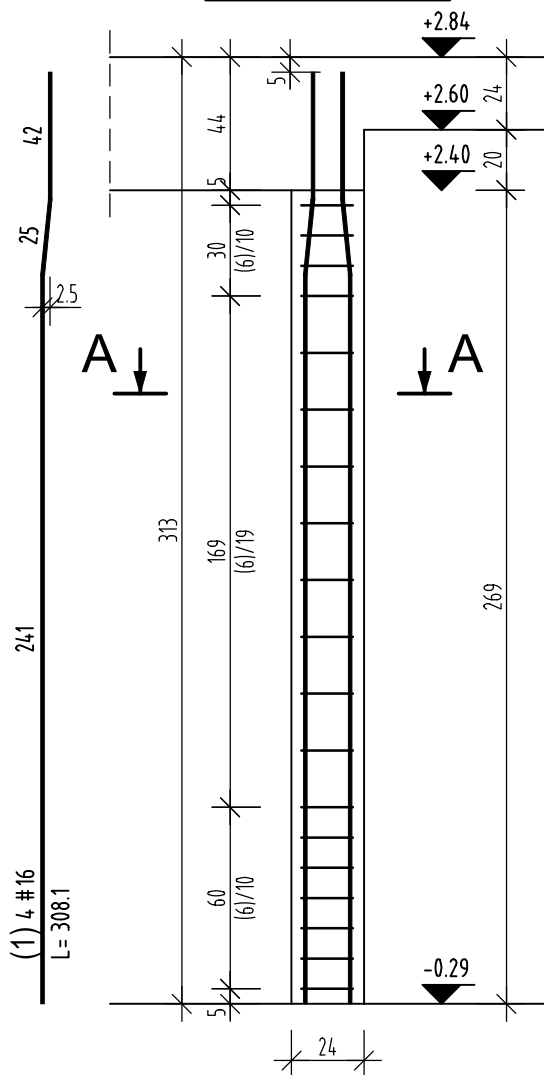


# Słup Sz-2

wykonać x 1

## widok C-C



### ZESTAWIENIE STALI ZBROJENIOWEJ

POZ.	NUMER PRĘTA	RÓDZAJ STALI	DŁUGOŚĆ [cm]	LICZBA SZTUK	DŁUGOŚĆ ŁĄCZNA [m]	
					B500A	B500SP
Sz-2	1	B500SP	308	4		12.32
	6	B500A	80	19	15.2	
DŁUGOŚĆ RAZEM [m]					15.2	12.32
MASA JEDNOSTKOWA [kg/m]					0.222	1.578
MASA [kg]					3.37	19.44
MASA OGÓŁEM [kg]					22.81	
WYKONAĆ: x 1					22.81	

Uwaga. Wszystkie pręty są wymiarowane w osiach.

WSZYSTKIE WYMIARY NA RYSUNKU PODANO W [cm]  
BETON C20/25 (B25)  
MIN. OTULENIE PRĘTÓW ZBROJENIA GŁÓWNEGO 4cm

jednostka projektowa <b>DJB KONSTRUKCJE BUDOWLANE</b> Damian Banaszczyk ul. Ślęska 23 97-300 Piotrków Trybunalski NIP: 7712740978 REGON: 101651676 tel. 601187699  <b>BANA</b> BUDOWNICTWO	nazwa i adres inwestycji			
	Rozbudowa budynku hotelowego dz. nr 820, ul. J. Radziwiłła 24, 99-416 Nieborów			
	projektant	nr uprawnień	data i podpis	
	mgr inż. Damian Banaszczyk	LOD/2254/PWOK/13	10.2025	
	sprawdził	nr uprawnień	data i podpis	
nazwa rysunku		stadium	skala	nr rys.
ZBROJENIE SŁUPA ŻELBETOWEGO Sz-2		PROJEKT TECHNICZNY	1:25	K-13